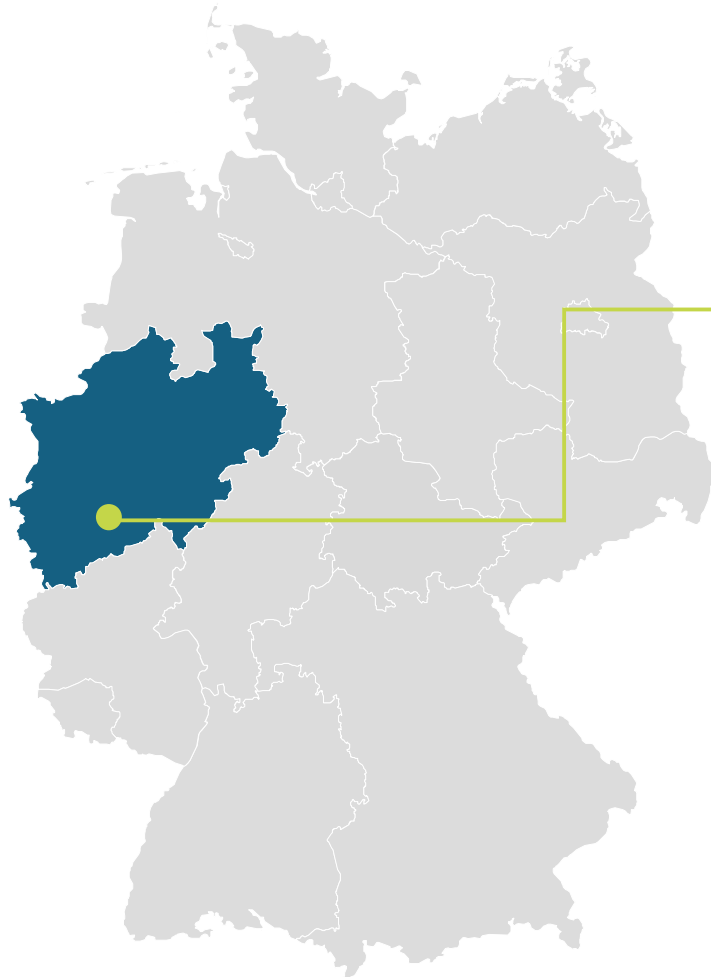




Poly-Al-Recycling
at

PALU) REC

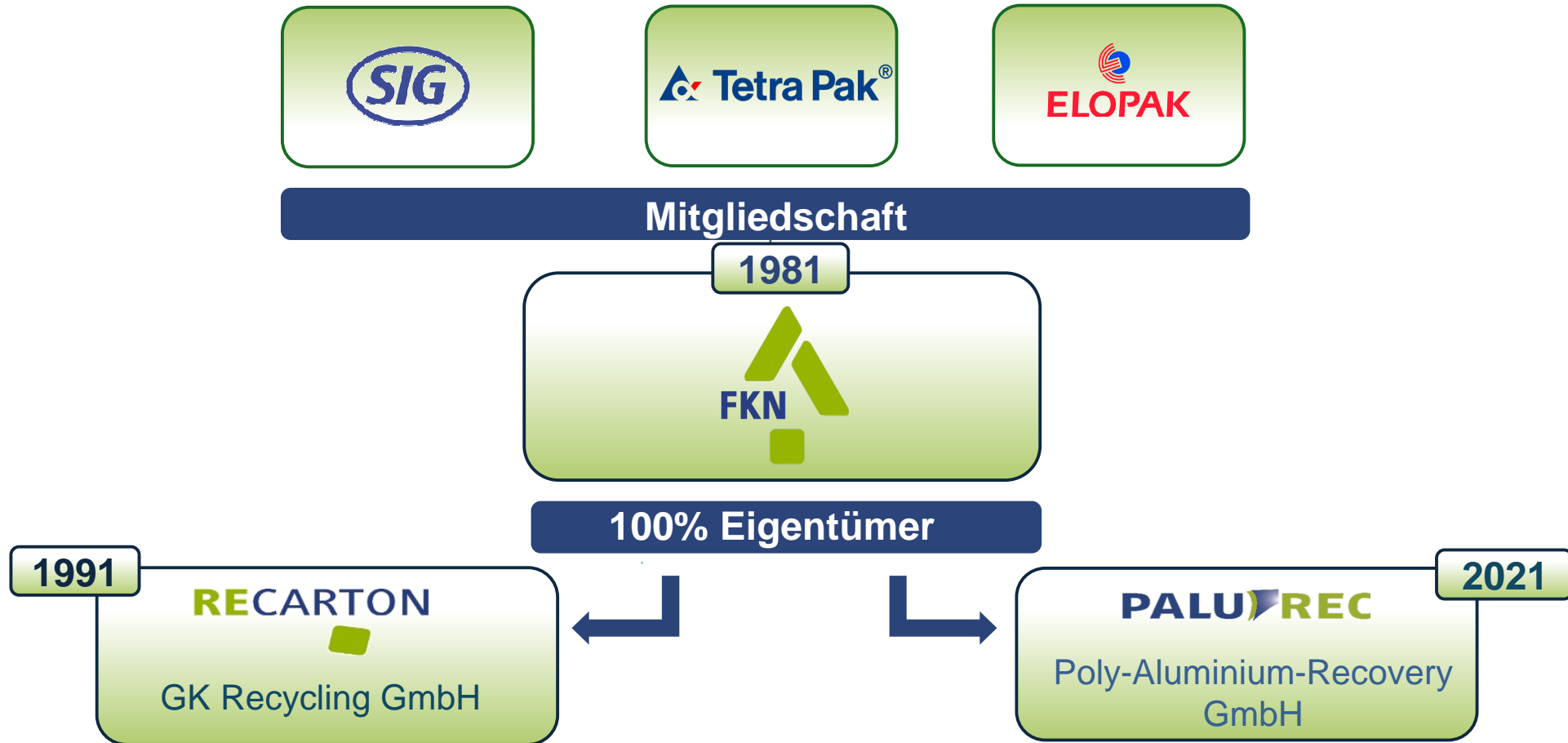
Produktionsstandort im Chemiepark Knapsack



Palurec, Werkteil Hürth:

- 28 Mitarbeiter
- PolyAl Input Menge: 15.000 t
- Output Menge:
 - LDPE: 7.500 t
 - HDPE Flakes: 2.000 t
- Inhouse Prozesswasser-Aufbereitung
- 3 Friktionswäscher
- Schwimm-Sink-Trennung
- Hydrozyklon mit 3 Ventilen
- 2 Trockenmechanische Reiniger
- Moderne Abluftabreinigung

Stakeholder Getränkekarton Recycling



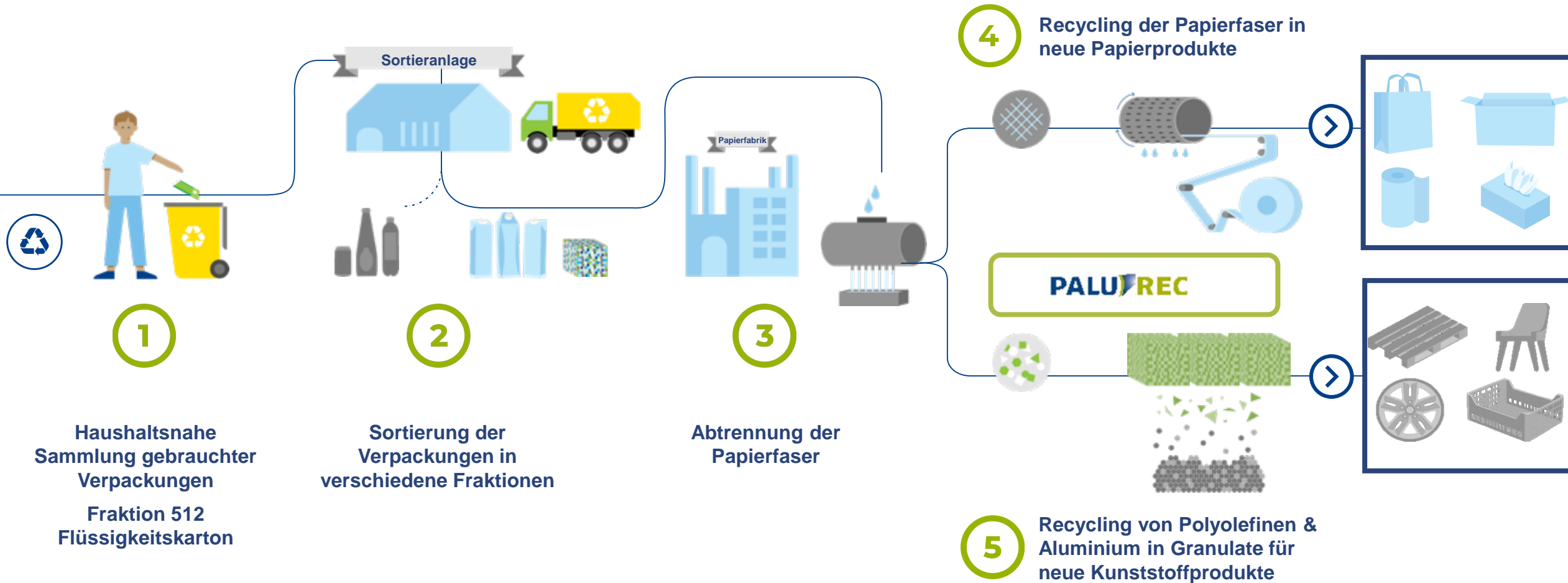
- Verträge mit Dualen Systemen
- Verträge mit Papierfabriken
- Logistik von Sortieranlagen zu Papierfabriken
- Mengenstromnachweis

- Trennung von Polyolefinen und Aluminium
- PolyAl in neue Produkte bringen

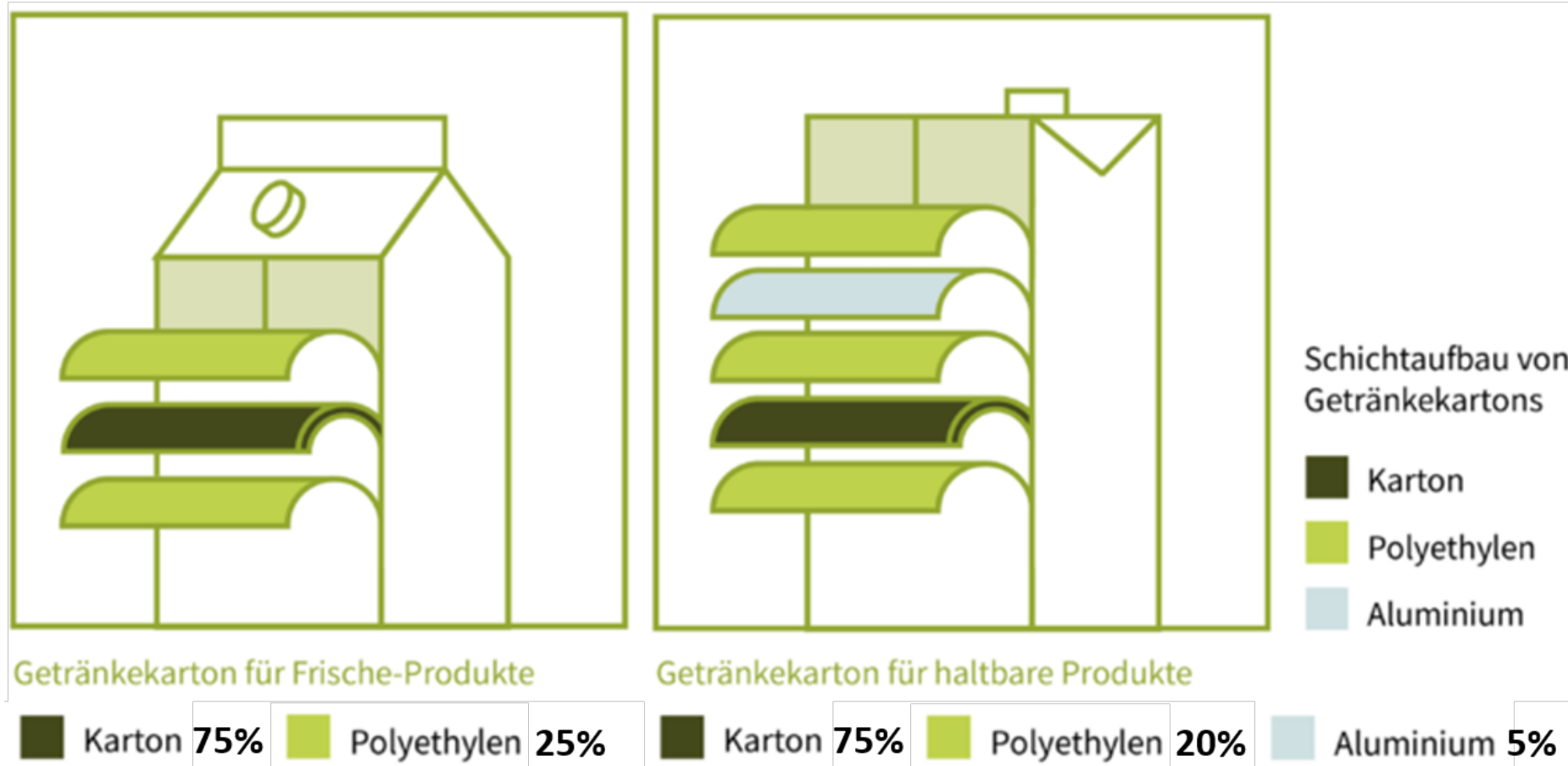
Sammeln - Sortieren - Recyceln

Duale Systeme

RECARTON



Aufbau Getränkekarton

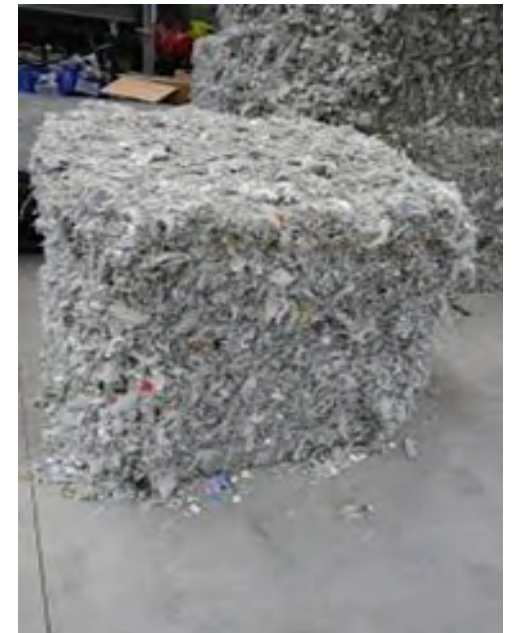


♻️ Abreinigung von Restfasern

- ♻️ Restfasern aus dem Prozess der Papierfabrik
 - ♻️ Aus Rand- und Falt-Bereichen des Getränkekartons
 - ♻️ Durch sonstige Papierverbunde, die nicht vollständig aufgelöst werden
- ♻️ Papierfasern binden Feuchtigkeit und lassen sich mechanisch nur schwer trocknen

♻️ Abreinigung des Aluminiums

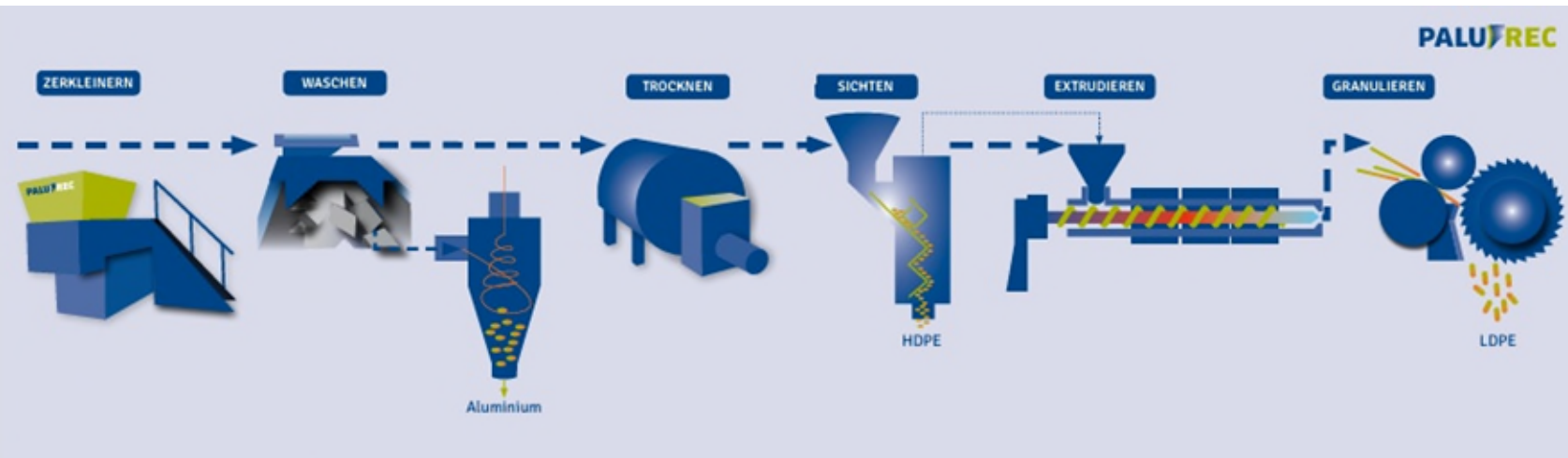
- ♻️ Ohne Zusatz von delaminierenden Chemikalien
- ♻️ Rein mechanische Abtrennung von Aluminium nicht zu 100% möglich,

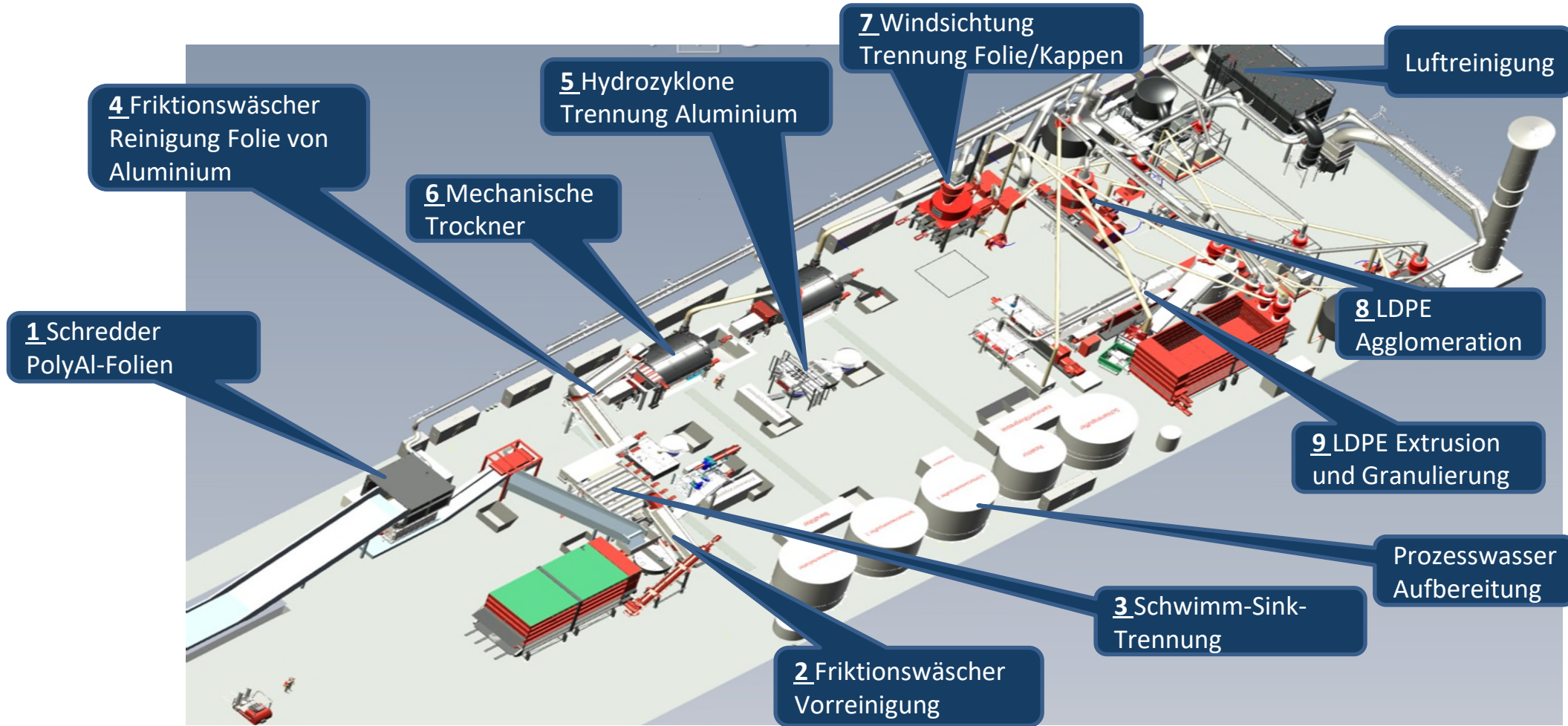


Faserverwertung in der Papierfabrik

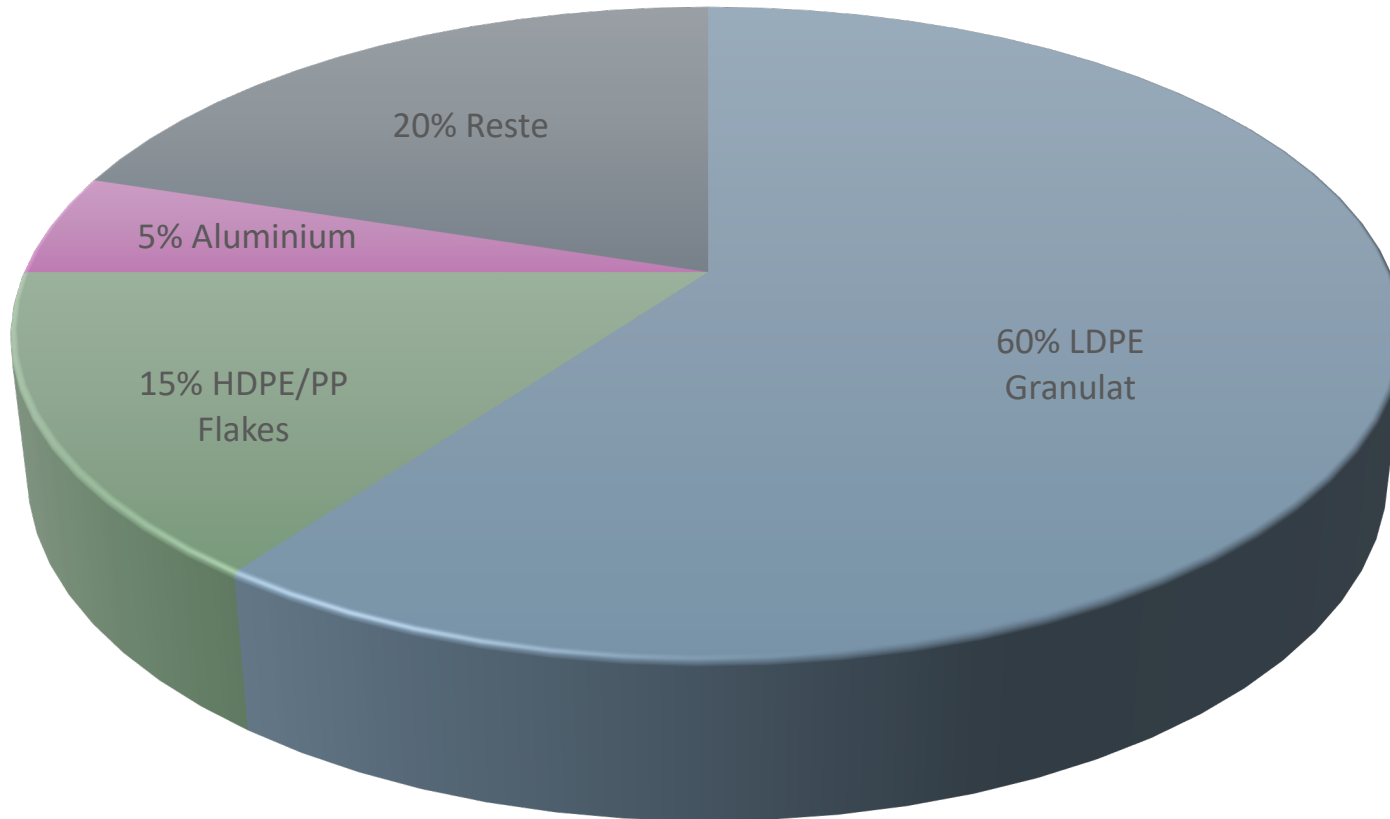









Aus PE-Alu-Gemisch werden neue Rohstoffe








Verteilung Output



-  **20% Reste bestehen aus:**
-  Restfaser
 -  Schmutzanhaftungen
 -  Fremdkunststoffe
 -  Fremdtextilien
 -  Prozesswasserreinigung
 -  Abluftreinigung



Vorteile PolyAl-Aufbereitung

Gleichbleibende Produkteigenschaften

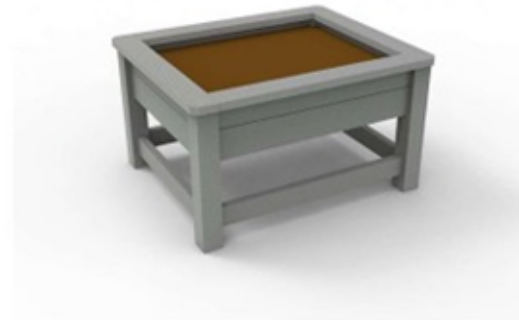
-  Produktfamilie der Getränkekartons mit sehr homogenen Materialeigenschaften
-  Getrennte Sortierung von Getränkekartons
-  Getrennte Verwertung in Papierfabriken

➤ **Inputmaterial bei Palurec in gleichbleibender Qualität**

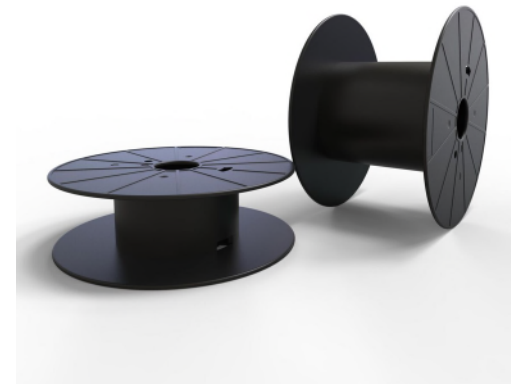
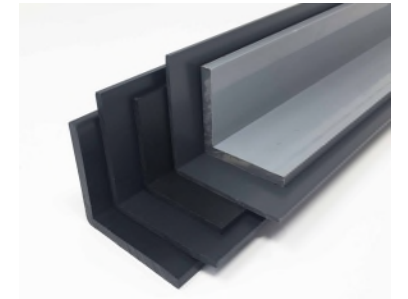
Hohe Verfügbarkeit

-  Stabile Verwertungsmenge der Getränkekartons (Verwertungsquoten VerpackG)
 -  Räumliche Nähe zu großem Getränkekartonverwerter
- **Zufluss des Inputmaterials gesichert**

Endprodukte aus Paluren 500



Endprodukte aus Paluren 500

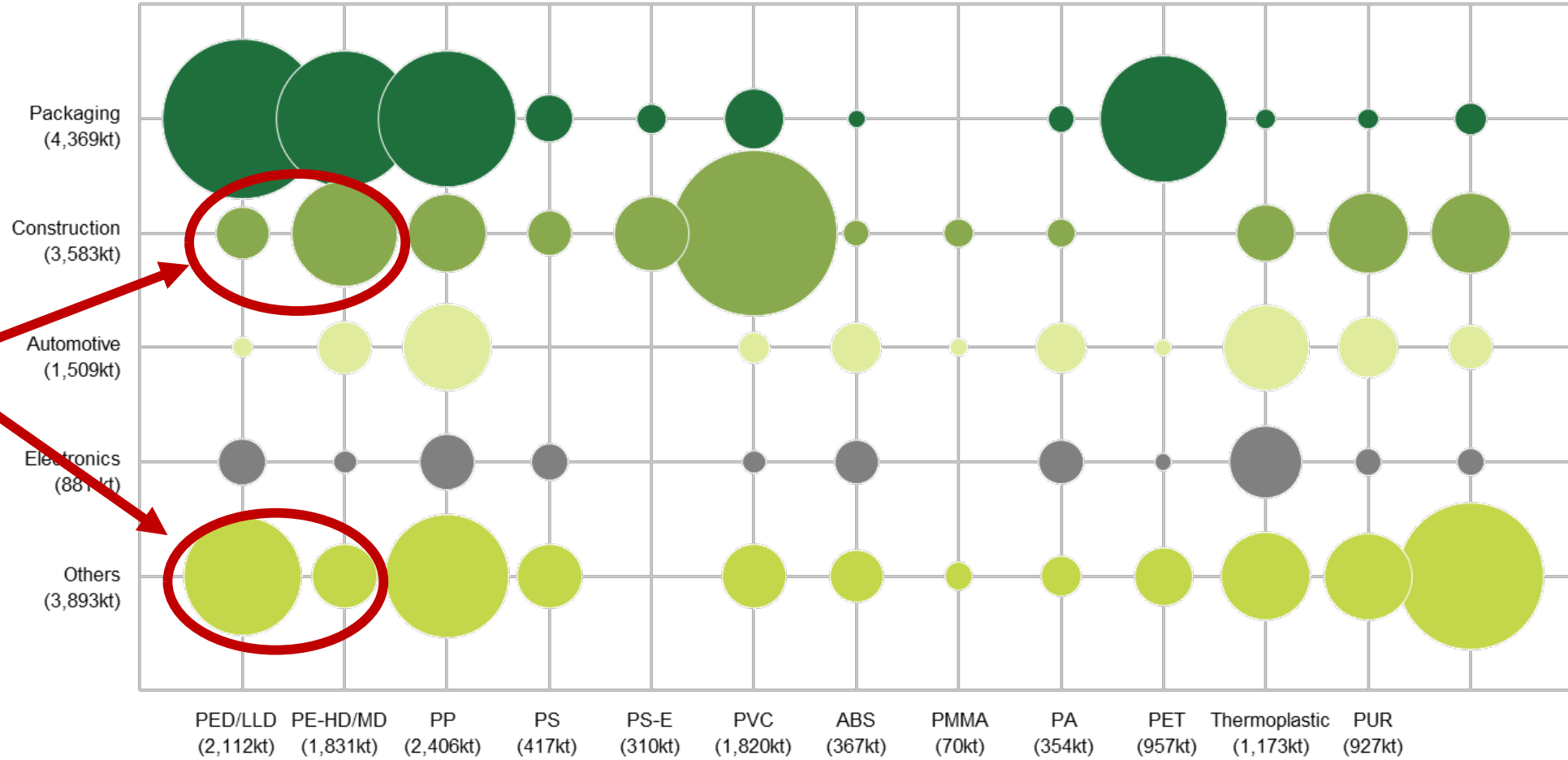


Endprodukte aus Paluren 500



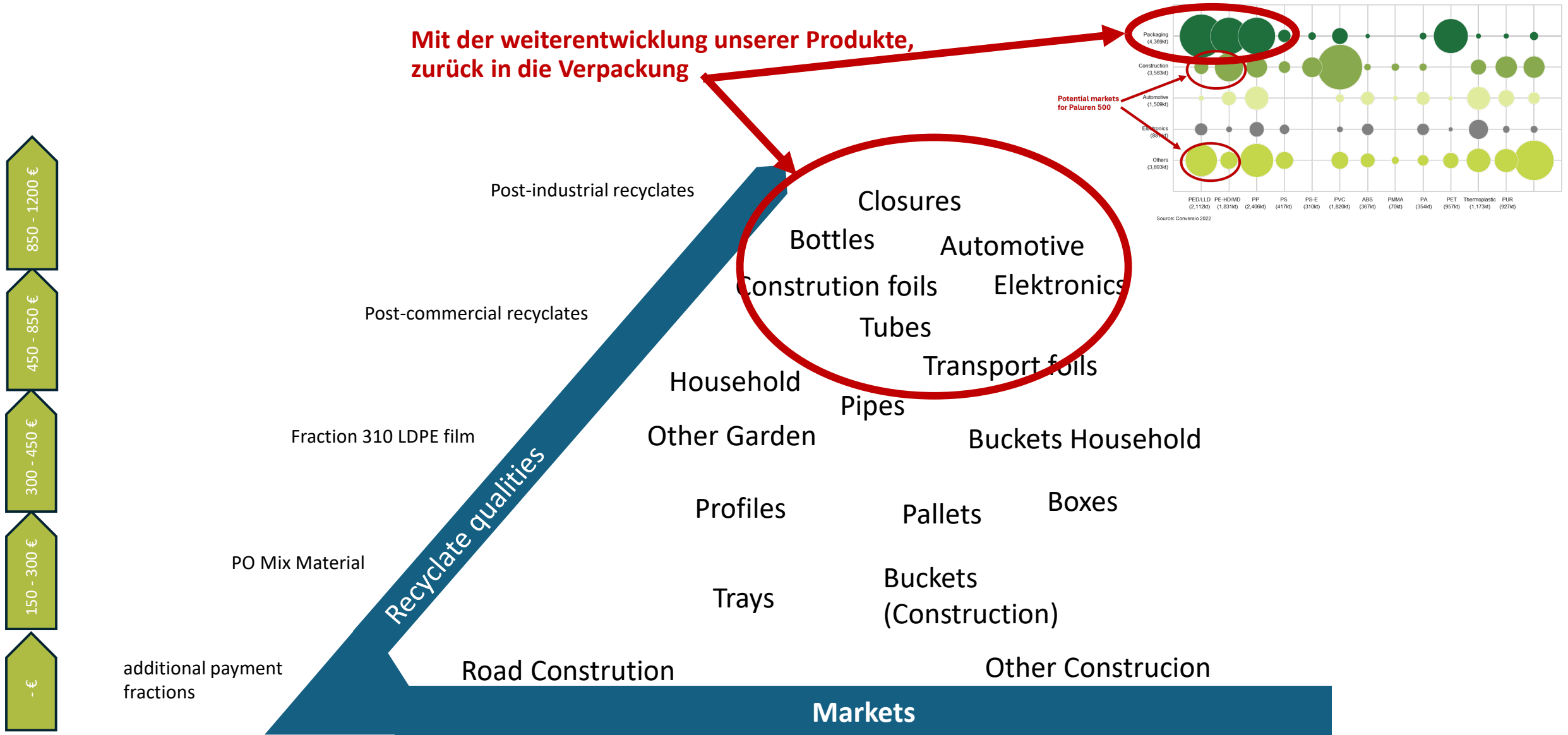
Aktuelle Absatzmärkte

Potential markets for Paluren 500



Source: Conversio 2022

Zukunftsmarkt Verpackung



Flaschen aus rLDPE und Kappen rHDPE




**Kann man das
noch blasformen?
PolyAl im
EBM-Verfahren**







**VIELEN DANK FÜR DIE
AUFMERKSAMKEIT!**

Thorsten Weber
Senior Technical Sales Manager
Tel.: +49 2233 - 460608-23
Fax: +49 2233 - 460608-8
Mobil/WhatsApp: +49 151 240 39 708
[Email: t.weber @palurec.de](mailto:t.weber@palurec.de)